

غرفة العمليات الوطنية لإدارة الكوارث - السراي الحكومي الكبير
التقرير اليومي حول COVID-19



وقت صدور التقرير: 21:00

تقرير رقم: 142

التاريخ: الجمعة 7 آب 2020

3839 حالة نشطة (Active Cases)	
3665 حالة في العزل المنزلي	174 حالة استشفاء

132 حالة متوسطة

42 حالة في العناية الفائقة

لبنان	عالمياً	
5951	19,392,370	عدد الإصابات الإجمالي
70	720,202	عدد الوفيات
1.17 %	3,71 %	نسبة الوفيات
2042	12,448,839	عدد حالات الشفاء

ملاحظة: آخر تحديث للمعلومات 8:00 pm

المرجع: المعلومات الصادرة عن وزارة الصحة العامة

70 حالة وفاة

2042 حالة شفاء

مجموع فحوصات كورونا منذ
2020/2/21

عدد فحوصات كورونا للمقيمين
في المختبرات خلال الـ 24 ساعة
المنصرمة

عدد فحوصات كورونا للوافدين
في المطار خلال الـ 24 ساعة
المنصرمة

5951 حالة تم تسجيلها منذ 2020/2/21	
1086 وافدين	4965 مقيمين

279 حالة جديدة	
-------------------	--

18 وافدين	261 مقيمين
--------------	---------------

345,536

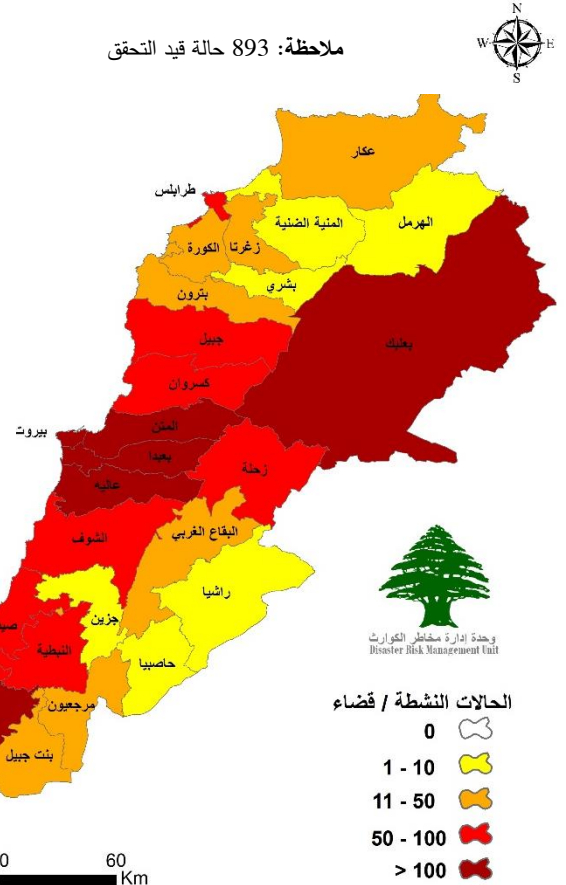
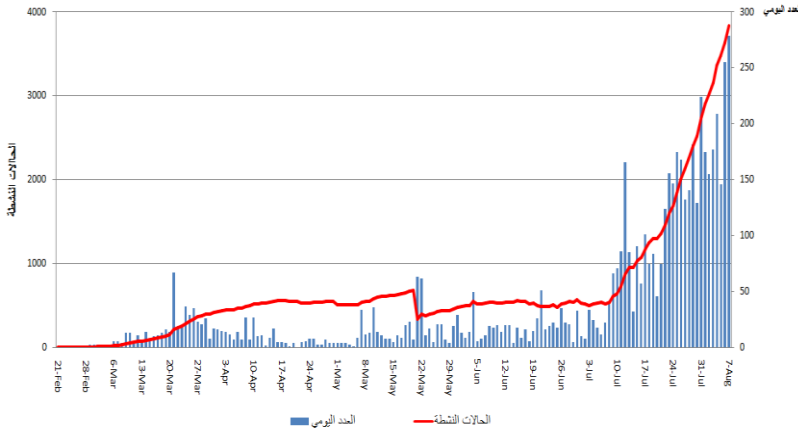
5668

2062

توزع الحالات النشطة حسب الأقسية

منحنى الحالات النشطة

ملاحظة: 893 حالة قيد التحقق



المرجع: المعلومات الصادرة عن وزارة الصحة العامة

يمكن الاطلاع على التقرير وكافة التعاميم الرسمية الصادرة على الرابط: drm.pcm.gov.lb

أو عبر وسائل التواصل الاجتماعي @DRM_Lebanon

التوزع اليومي للإصابات حسب المناطق

مقيم/وافد	العدد	البلدة	القضاء	
مقيم	1	كفرنبرخ	الشوف	
مقيم	3	المزرعة		
وافد	1	مزرعة الضهير		
مقيم	3	عين وزين		
مقيم	3	عين زحلنا		
مقيم	1	بعاصير		
مقيم	2	برجا		
مقيم	1	بقعاتا		
مقيم	1	حارة الناعمة		
مقيم	1	الجديدة		
مقيم	2	عالیه		
مقيم	4	عرمون		
وافد	1	عين دارة		عالیه
مقيم	3	حي السلم		
مقيم	1	خلدة		
وافد	1	قبرشمون		
مقيم	1	صوفر		
وافد	2	البوار		
مقيم	3	جونية غدير		
مقيم	1	حارة صخر		
وافد	1	النامورة عجلتون		
وافد	1	الصفرا		
مقيم	1	بلاط		
مقيم	1	الميناء	طرابلس	
مقيم	1	القبة		
مقيم	2	التبانة	الكورة	
مقيم	5	قيد التحقق		
مقيم	1	بحيوش		
مقيم	3	ضهر العين		
وافد	2	نحلة		
مقيم	1	زغرتا	البترون	
مقيم	1	راس نحاش		
مقيم	1	حويش	عكار	
مقيم	1	كروم العرب		
مقيم	1	المسعودية		
مقيم	1	الريحانية		
مقيم	1	قيد التحقق		
مقيم	1	عابدين		
مقيم	4	سفيرة		
مقيم	1	شتورة	زحلة	
مقيم	1	حزرتا		
وافد	1	كفرزبد		
وافد	1	قب الياس		
مقيم	5	رياق		
مقيم	4	سحمر	البقاع الغربي	
مقيم	1	القرعون		
وافد	1	قيد التحقق		
مقيم	7	سرعين الفوقا/الحلانية	بعلبك	
مقيم	1	بعلبك		
مقيم	1	حي شميس	راشيا	
مقيم	4	عيجا		
وافد	1	الخراب	صيدا	
مقيم	3	قيد التحقق		
مقيم	1	صور	صور	
مقيم	1	قيد التحقق		
وافد	1	الدوير	النبطية	
مقيم	1	أنصار		
مقيم	1	رميش	بنت جبيل	
وافد/مقيم	54	قيد التحقق		
279		المجموع		

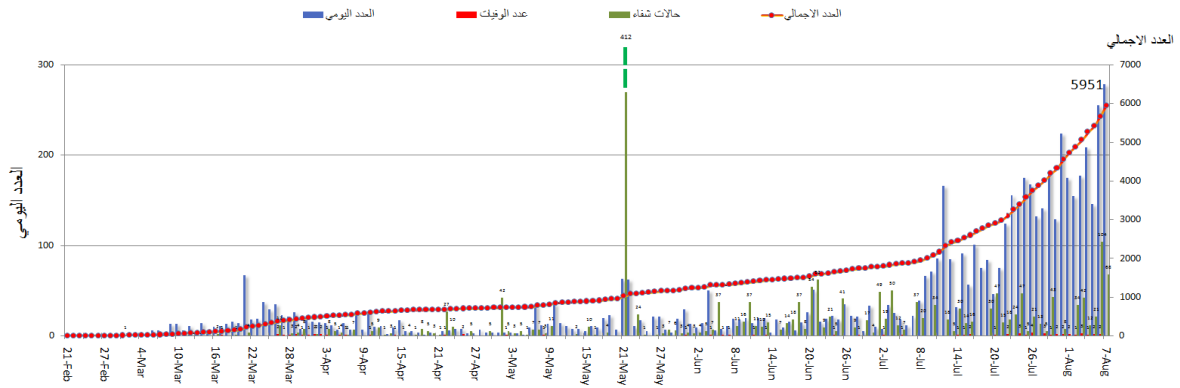
مقيم/وافد	العدد	البلدة	القضاء
مقيم	2	عين المريسة	بيروت
وافد	1	راس بيروت	
مقيم	2	الروشة	
مقيم	5	الحمرا	
مقيم	5	المصيطبة	
مقيم	2	مار الياس	
مقيم	1	الأونيسكو	
مقيم	2	الظريف	
مقيم	1	المزرعة	
مقيم	1	برج أبي حيدر	
مقيم	1	البسطة الفوقا	
مقيم	8	طريق الجديدة	
مقيم	2	راس النبع	
مقيم	2	الأشرفية	
مقيم	28	العدلية	
مقيم	1	قيد التحقق	
مقيم	1	عين الرمانة	بعيدا
مقيم	1	بعيدا	
مقيم	2	بئر حسن	
مقيم	4	برج البراجنة	
مقيم	2	الشبانبة	
مقيم	2	الشباح	
مقيم	2	الفياضية	
مقيم	2	فرن الشباك	
مقيم	2	الغبيري	
مقيم	3	الحدث	
مقيم	1	حارة حريك	
مقيم	2	الجناح	
مقيم	3	الليلكي	
مقيم	2	محطة صفير	
مقيم	1	المريجة	
مقيم	1	الأوزاعي	
وافد	1	قيد التحقق	
وافد	1	بصاليم	المتن
مقيم	1	الدورة	
مقيم	1	الدكوانة	
مقيم	1	فنار الجديدة	
مقيم	1	جل ادبيب	
مقيم	1	جديدة المتن	
وافد	1	جسر الباشا	
مقيم	6	المنصورية	
مقيم	1	مزرعة دير عوكر	
مقيم	1	مزرعة يشوع	
وافد	1	النبعة	
مقيم	7	رومية	
مقيم	2	الزلقا	

المرجع: المعلومات الصادرة عن وزارة الصحة العامة

يمكن الاطلاع على التقرير وكافة التعاميم الرسمية الصادرة على الرابط: drm.pcm.gov.lb

أو عبر وسائل التواصل الاجتماعي @DRM_Lebanon

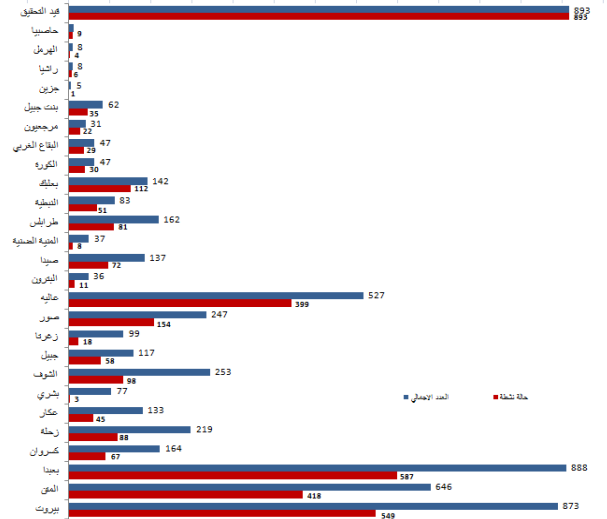
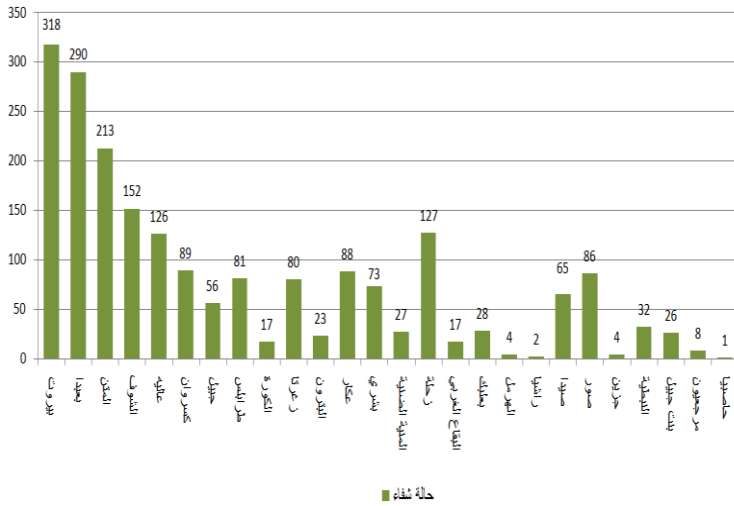
المنحنى الوبائي حسب العدد اليومي للإصابات



المرجع: المعلومات الصادرة عن وزارة الصحة العامة

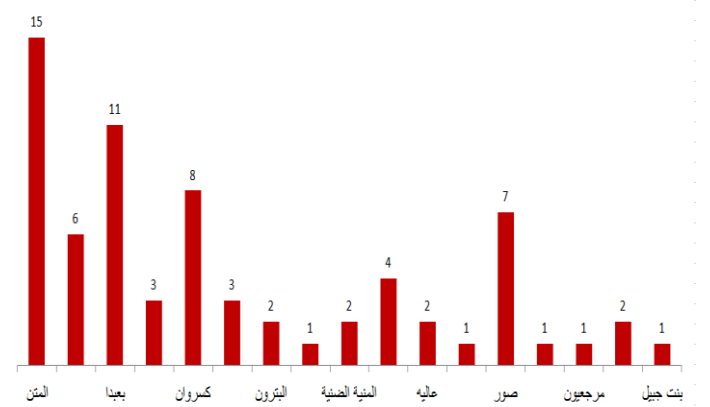
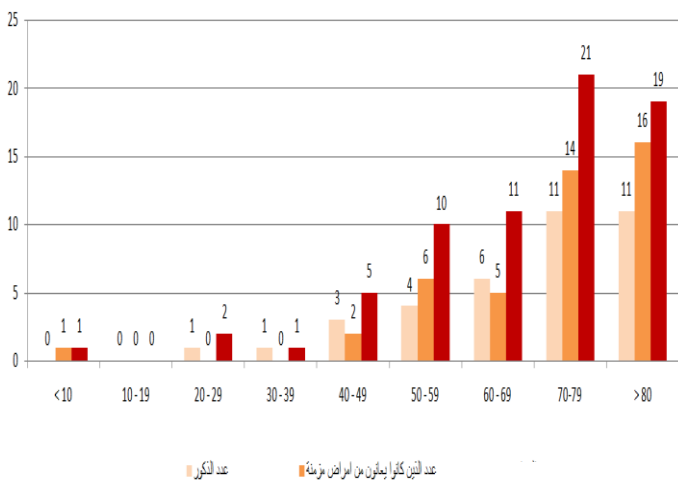
توزع حالات الشفاء حسب الأفضية

توزع الحالات النشطة حسب الأفضية



توزع الوفيات حسب الفئة العمرية

توزع الوفيات حسب الأفضية

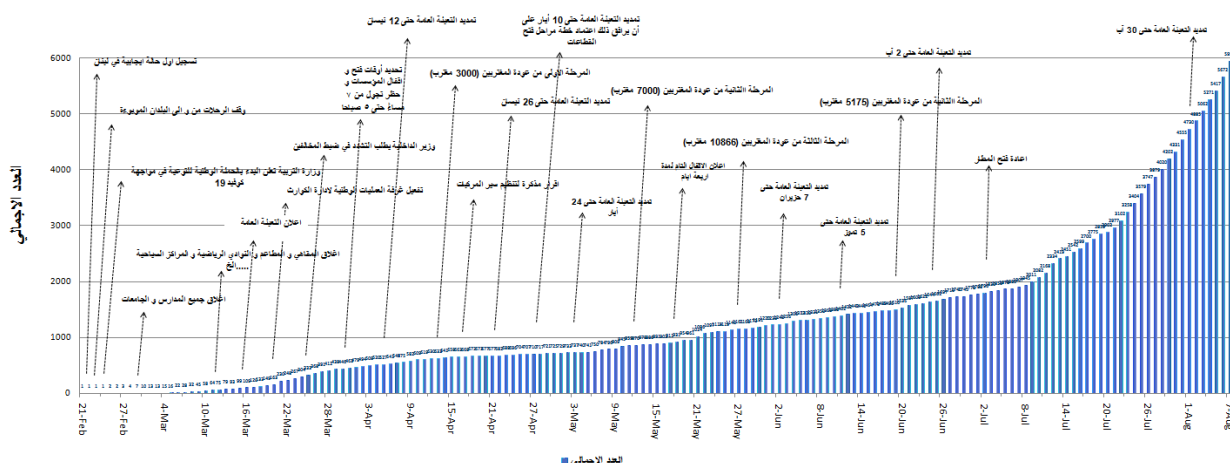


المرجع: المعلومات الصادرة عن وزارة الصحة العامة

يمكن الاطلاع على التقرير وكافة التعاميم الرسمية الصادرة على الرابط: drm.pcm.gov.lb

أو عبر وسائل التواصل الاجتماعي @DRM_Lebanon

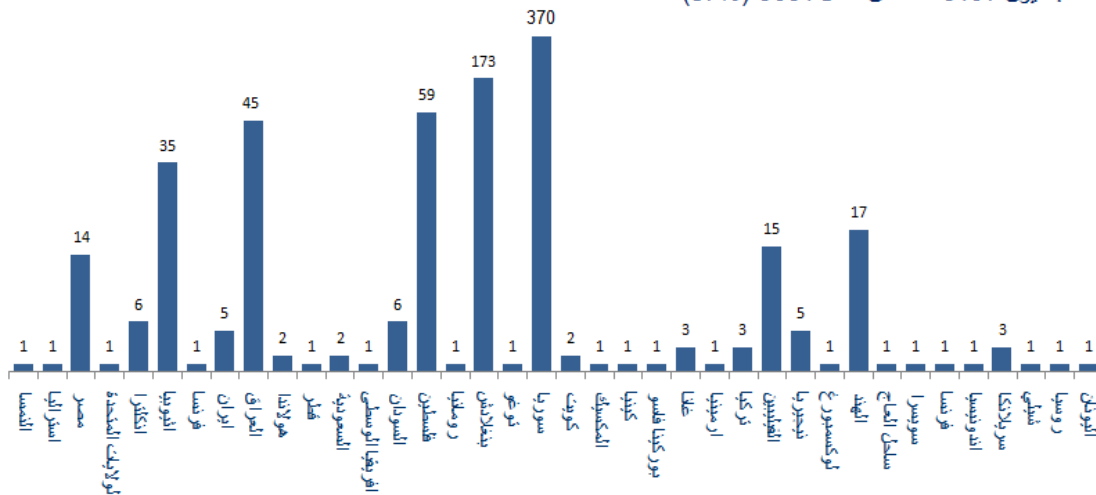
التسلل الزمني للقرارات بحسب العدد الإجمالي للحالات



المرجع: المعلومات الصادرة عن وزارة الصحة العامة

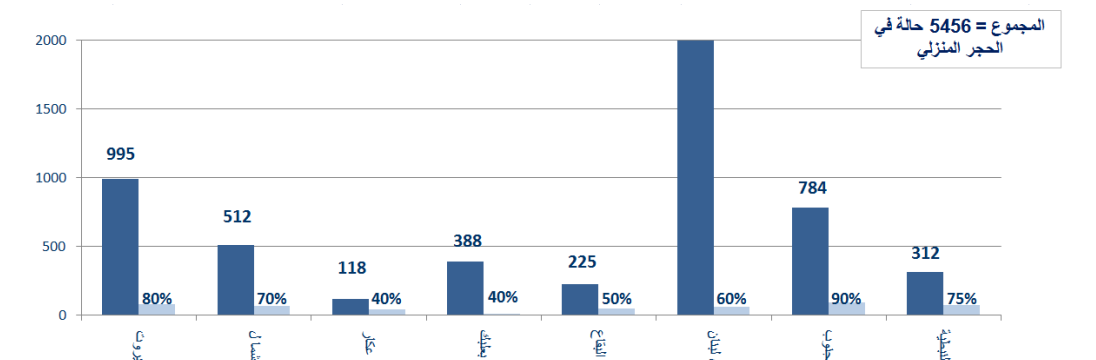
توزع الحالات حسب الجنسية

اللبنانيون 5197 حالة من اصل 5951 (87%)



المرجع: المعلومات الصادرة عن وزارة الصحة العامة

توزع حالات العزل المنزلي في المحافظات ونسبة الالتزام



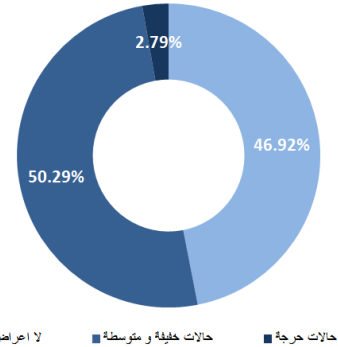
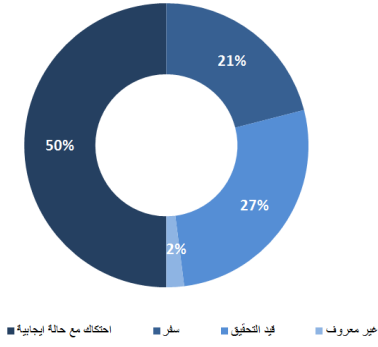
المرجع: المعلومات الصادرة عن وزارة الصحة العامة

يمكن الاطلاع على التقرير وكافة التعاميم الرسمية الصادرة على الرابط: drm.pcm.gov.lb

أو عبر وسائل التواصل الاجتماعي @DRM_Lebanon

توزع الحالات حسب الوضع الصحي

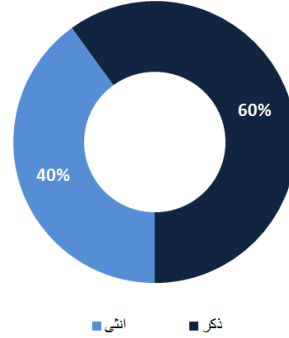
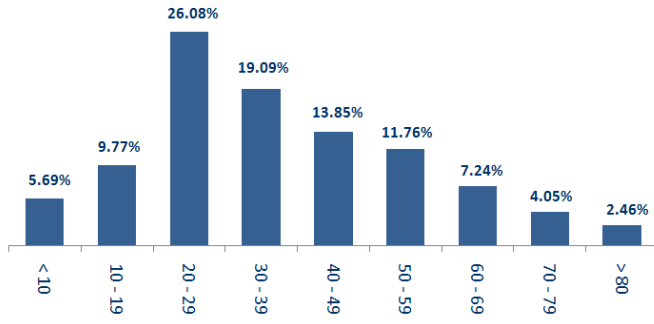
طريقة التعرض للعدوى بالفيروس



المرجع: المعلومات الصادرة عن وزارة الصحة العامة

توزع الحالات حسب الجنس

توزع الحالات حسب الفئة العمرية



المرجع: المعلومات الصادرة عن وزارة الصحة العامة

الإجراءات قيد التنفيذ – 2020/8/5

وزارة الصحة العامة

- أصدرت الوزارة بياناً أعلنت فيه بأن كافة المستشفيات ملزمة باستقبال جميع الحالات المرضية بما فيها المشتبه بإصابتها بفيروس كورونا.
- تكثف الوزارة عدد فحوصات الـ PCR في مختلف المناطق اللبنانية بالتعاون مع البلديات للمخالطين والحالات المشتبه بها لترصد وتحديد الواقع الوبائي واتخاذ القرارات المناسبة للحد من انتشار الفيروس.
- تتابع الوزارة الأوضاع الصحية لكافة الحالات النشطة وللوافدين بشكل يومي في المستشفيات وفي الحجر المنزلي.
- صدر عن الوزارة نتائج فحوصات إضافية أجريت في المطار 2 و3 و4 آب 2020، حيث تسجّل 5 حالات إيجابية بين الوافدين إلى لبنان توزعت على الشكل التالي:

رحلة قادمة من	الشركة	رقم الرحلة	عدد الحالات الإيجابية
2020/8/2			
إسطنبول	الشركة التركية	826	2
2020/8/3			
إسطنبول	MEA	266	1
دبي	MEA	427	1
2020/8/4			
بغداد	الشركة العراقية	301	1
المجموع			5

يمكن الاطلاع على التقرير وكافة التعاميم الرسمية الصادرة على الرابط: drm.pcm.gov.lb

أو عبر وسائل التواصل الاجتماعي @DRM_Lebanon

الصليب الأحمر اللبناني

39836 (295 فحصاً جديداً)	عدد فحوصات PCR التي تم نقلها إلى المختبرات	0	عدد مراكز الإسعاف الإضافية الجاهزة للاستجابة	47	عدد مراكز الإسعاف التي تستجيب	3378 (15 حالة جديدة)	عدد الحالات التي تم نقلها إلى المستشفيات
166	عدد المتطوعين المدرّبين على نقل فحوصات PCR	1444	عدد المسعفين المدرّبين	8469 (8 مستفيدين جدد)	عدد المتدربين على إعداد خطط استجابة محلية	66626 (11 مستفيداً جديداً)	عدد المستفيدين من حلقات التوعية حول COVID-
967	عدد المتطوعين الجامعيين المدرّبين على إجراءات الوقاية في الشركات	217	عدد المتطوعين الجامعيين المدرّبين على إقامة حلقات توعية	550	عدد متطوعي الصليب الأحمر المدرّبين على التوعية	8280	عدد المتدربين على إدارة مراكز الحجر الصحي
3991 (43 مستفيداً جديداً)	عدد المستفيدين من المنصات الإلكترونية الجديدة)	69364 (705 مجموعة جديدة)	عدد المعدات التي تم توزيعها	1207656	عدد الملصقات والمنشورات التي تم توزيعها	403 (3 مرافق جديدة)	عدد المرافق التي تم تعقيمها

الأجهزة العسكرية والأمنية

المهام	الجهة
- تسير دوريات راجلة ومدولة لتنظيم اكتظاظ المواطنين وتفريق التجمعات. - إقامة حواجز ظرفية وتفريق تجمعات في مختلف المناطق اللبنانية ومساندة قوى الأمن في إجراءات عزل البلدات التي ينتشر فيها الوباء. - توزيع حصص غذائية في مختلف المناطق اللبنانية عبر مكتب التعاون العسكري المدني CIMIC. - مؤازرة بلدية القلمون في قضاء طرابلس في عزل البلدة بناء على قرار محافظ لبنان الشمالي. - مؤازرة بلدية الحلاينة في قضاء بعلبك في عزل البلدة.	الجيش المديرية العامة لقوى الأمن الداخلي
- تطبيق الإجراءات الأمنية والوقائية المطلوبة في المطار وعلى المرافئ والمعابر الحدودية. - تقصي ومتابعة الحالات المشتبه بها والإيجابية والحالات في الحجر المنزلي للمقيمين والوافدين. - التبليغ عن نتائج فحوصات المخالطين في مختلف المناطق والإجراءات المتخذة من قبل البلديات.	المديرية العامة للأمن العام
- تقصي ومتابعة الحالات المشتبه بها والإيجابية والحالات في الحجر المنزلي للمقيمين والوافدين. - التبليغ عن نتائج فحوصات الـ PCR التي قامت بها فريق من وزارة الصحة العامة في مختلف المحافظات. - التبليغ عن التزام الحالات المؤكدة والحالات المشتبه بها بإجراءات الحجر الصحي المنزلي.	المديرية العامة لأمن الدولة
- تأمين الجهوزية للتدخل عند الضرورة (427 عنصراً مدرباً على عمليات نقل المصابين بفيروس كورونا المستجد، و69 سيارة إسعاف جاهزة لنقل الحالات المصابة بالفيروس).	المديرية العامة للدفاع المدني

وزارة الأشغال العامة والنقل

تطبيق التعميم رقم 2/45 بتاريخ 2020/7/28 حول الإجراءات المتعلقة بالركاب القادمين إلى لبنان ابتداء من 2020/7/31 الذي تضمن شروط تتعلق بالركاب القادمين من دول تعتبر فيها فحوصات الـ PCR دقيقة وشروط تتعلق بالوافدين من دول لا تعتبر فيها فحوصات الـ PCR دقيقة (التعميم الكامل على الرابط: www.drm.pcm.gov.lb).

مطار رفيق الحريري الدولي (خلال الـ 24 ساعة المنصرمة)

الرحلات القادمة		الرحلات المغادرة	
عدد الرحلات	72	عدد الرحلات	65
عدد الوافدين	3078	عدد المغادرين	4202

المرافئ (خلال الـ 24 ساعة المنصرمة)

المرافئ	دخول		مغادرة	
	العدد	قادمة من	العدد	الوجهة
مرفاً طرابلس	1	أوكرانيا		على متنها
مرفاً الجية	1	هولندا		
المجموع		2		

يمكن الاطلاع على التقرير وكافة التعاميم الرسمية الصادرة على الرابط: drm.pcm.gov.lb

أو عبر وسائل التواصل الاجتماعي @DRM_Lebanon

مخالفات قرارات التعبئة العامة

- تجمعات مطيية ومظاهرات وقطع طرقات وأعمال شغب.
- عدم التزام المطاعم والمقاهي بالمسافة الأمنة بين الأشخاص وبالعدد المحدد من الزبائن.
- تقديم النرجيلة في بعض المقاهي والمطاعم خلافاً للتدابير الوقائية.
- عدم الالتزام بالتدابير والإجراءات الوقائية المطلوبة في الأسواق (وضع الكمامة أو قناع الوجه، تعقيم اليدين، الحفاظ على المسافة الأمنة).
- تجمعات أمام المصارف ومحلات الصرافة ومكاتب تحويل الأموال وماكينات الصراف الآلي من دون الالتزام بالتدابير الوقائية.
- تجمعات في الأحياء وعلى الشواطئ والأرصفة البحرية دون الالتزام بالتدابير الوقائية.
- تجمعات في المناسبات الاجتماعية دون الالتزام بالتدابير الوقائية.
- عدم التزام المخالطين لحالات مؤكدة بإجراءات العزل المنزلي لحين صدور نتائج الفحوصات المخبرية.

عند الشعور بأية عوارض، الاتصال مباشرة على الرقم الساخن لوزارة الصحة العامة: 1214 أو 01/594459